

Vêtements de travail : au boulot !

A- Cet ensemble adapté au travail et aux couleurs du bois saura convaincre les menuisiers : une salopette denim **DICKIES** aux multiples poches et une chemise légère au large col signée **KULTE**.

B- Les mécaniciens expérimentés le savent déjà, cette combinaison grise **DICKIES** en coton préserve votre style quand bien même huile et graisse ont investi le vêtement. D'une légèreté inouïe.

C- Les possesseurs de véhicules de prestige se plaisent à les briquer vêtus d'une combinaison en toile épaisse rouge **DICKIES** et d'un col roulé

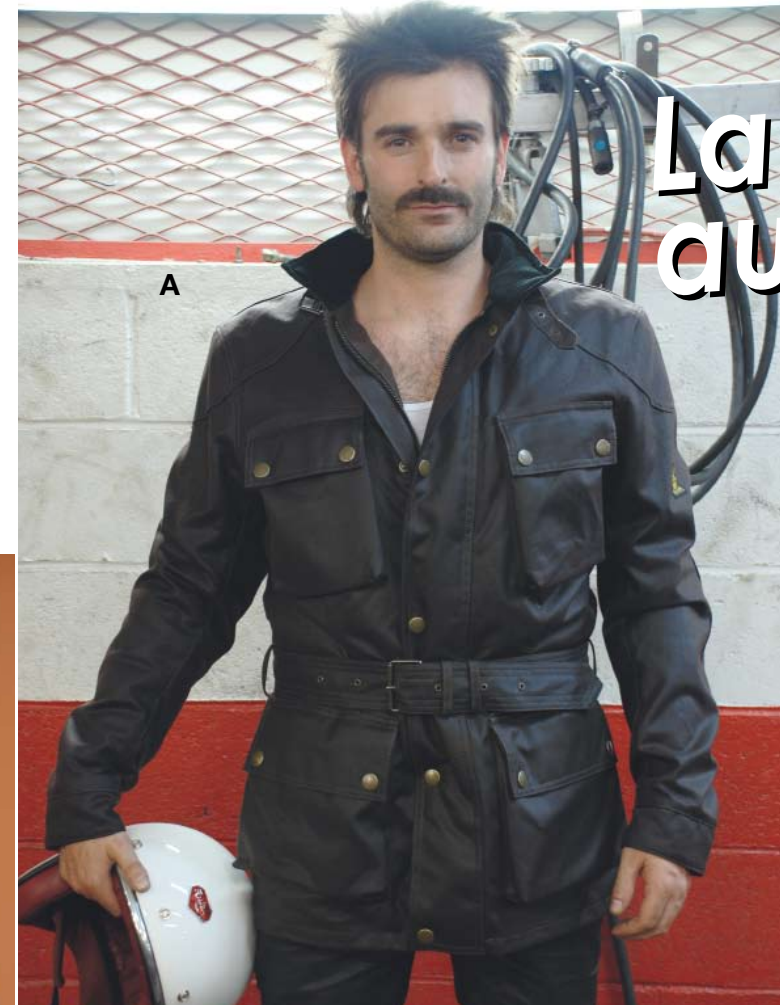
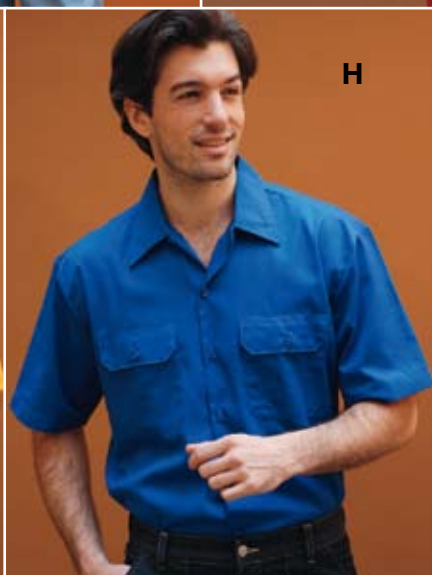
BURBERRY. Car le travail manuel n'empêche pas la distinction.

D- Samuel a tout du travailleur américain avec ce pantalon à plis en toile, comptant parmi les classiques de chez Dickies. Sa chemise bicolore provient du même fabricant, dont la fiabilité des vêtements de travail n'est plus à prouver.

E- L'élégance au service des solides hommes du B.T.P avec ce pantalon vintage en toile d'un bleu intense qui s'accommode parfaitement d'une paire de yellow boots **TIMBERLAND** ultra-résistantes.

F- Les astucieux aménagements et poches de ce pantalon **FRANKLIN&MARSHALL** raviront les bricoleurs polyvalents, les pieds élégamment protégés par d'indestructibles **TIMBERLAND**.

G-H-I- Farandole de couleurs dans notre sélection de chemises à manches courtes en coton léger et résistant du célèbre équipementier américain de "workwear" **DICKIES**. Éliez le jaune lors de vos travaux estivaux, un bleu soutenu pour les rendez-vous de chantier ou du vert foncé quand vous prendra l'envie d'actionner votre sécateur. Pantalon **FRANKLIN&MARSHALL**.



La classe au guidon

La Rolls du casque est de confection française. Roulez grande classe grâce au modèle "Pavillon" conçu par les ateliers parisiens **RUBY**, en fibres de carbone et d'une superbe finition intérieure en cuir et matières de haute technologie. Un sommet de protection.

Les vrais motards portent des bottes et ont choisi ce modèle de la marque **POWER** dédié au célèbre "crossman" français Serge Bacou. Inusables, d'un maintien extrême, en cuir, et fermées par 4 solides attaches, elles vous mèneront jusqu'à Dakar sans faillir.



A- Pilote chevronné, Fred ne craint ni les longs trajets, ni les intempéries, couvert par une veste longue **BELSTAFF** à ceinture et gigantesques poches à pression et un pantalon **APRIL 77**. Il confie la protection de sa tête à un superbe casque **RUBY**.

B- Quand vient l'heure d'entretenir sa capricieuse anglaise, ou sa terrible japonaise, Fred enfle une combinaison vintage **CASTROL** et préserve sa chevelure des projections diverses avec une casquette **VESPAL**.

C- Pour dompter cette Yamaha 500 XR "Dirt Track" habillée sur mesure par l'équipe de **SPORTSRATSTER**, adoptez un look "killer": veste **VINTAGE** spéciale "durs à cuire", pantalon indestructible de chez **APRIL 77**, et classique "marcel" proposé par **AMERICAN APPAREL**.

D- Toujours prêt à partager sa selle avec une belle, le motard sait se faire élégant, à l'exemple de Fred, pilote irrésistible en veste de cuir **JAPAN RAGS**, col roulé **AMERICAN APPAREL** et les mains au chaud dans des gants **AGNELLE**.

